

Workshop

Eigenentwicklungen mit den KoGIs-Basismodulen


19. Dezember 2006
Isabella Schicktanz

Agenda

- 08:00 Uhr Begrüßung
Übersicht über die gemeldeten Anforderungen der Dienststellen
- 09:00 Uhr Diskussion, danach Pause
- 09:30 Uhr Möglichkeiten der Integration von Eigenentwicklungen
- 10:20 Uhr Diskussion, danach Pause
- 11:00 Uhr Möglichkeiten der Datenintegration
H. Durst, Six
- 12:30 Uhr Pause
- 13:30 Uhr Offene Fragen an Six, Vereinbarungen über das weitere Vorgehen

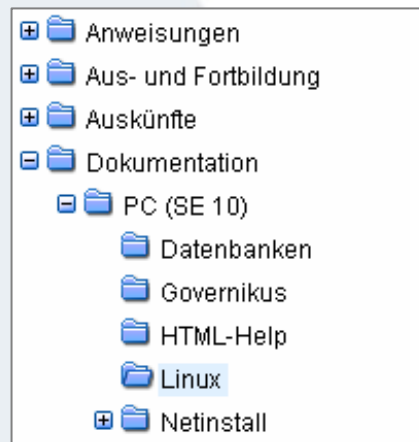


Anforderungen an Weiterentwicklungen

- Foren
- Newsletter
- Geschlossene Benutzergruppen, „personalisierte Seiten“
- Visitenkarten
- Modul zur Darstellung von Dokumenten mit Metainformationen 
- Breitförmige Tabellen
- Veranstaltungskalender
- Groupware

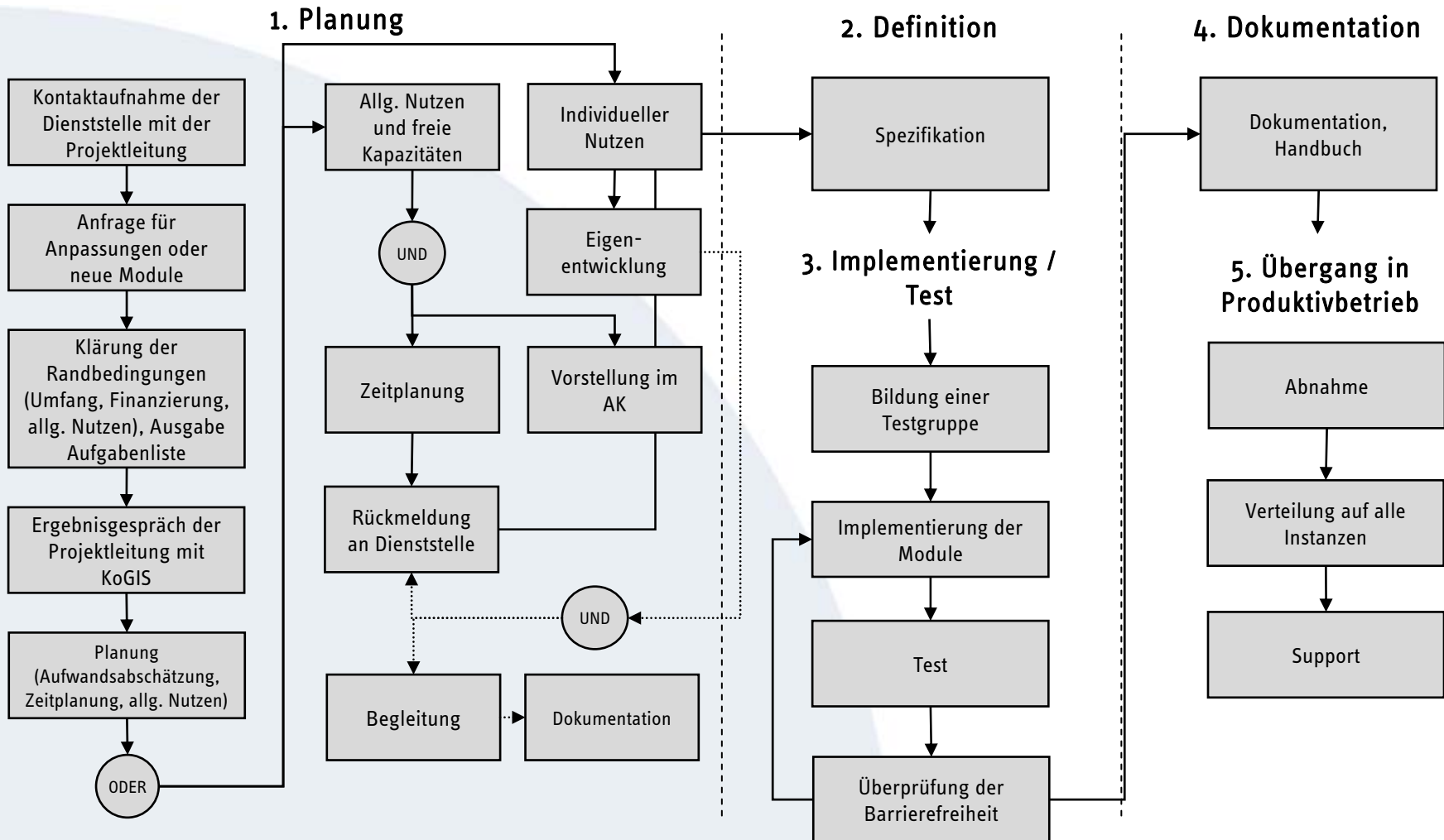
Anforderungen an Weiterentwicklungen

- Frontendzugriff zum SixCMS-Backend
- Import / Export für mehrere Server (Problem GSID)
- Replikation
- Frontend-Authentifizierung gegen LDAP/ADSI
- Suchergebnisse von SixCMS-Servern in Google
- Darstellung von Verzeichnisstrukturen (Modul Dateien und Metainformationen)




- Einbindung eigener
 - Bilder, Imagemaps
 - Tabellen
 - PHP-Anwendungen
 - Formulare
 - Datenbank Anwendungen
 - Portale

Anpassungen, neue Module

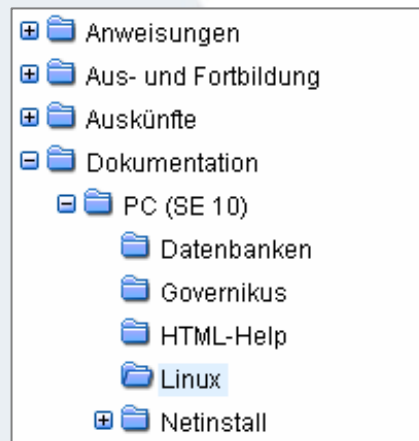


Anforderungen an Weiterentwicklungen

- Foren
- Newsletter
- Geschlossene Benutzergruppen, „personalisierte Seiten“
- Visitenkarten
- Modul zur Darstellung von Dokumenten mit Metainformationen
- Groupware
- Breitförmige Tabellen 
- Veranstaltungskalender 

Anforderungen an Weiterentwicklungen

- Frontendzugriff zum SixCMS-Backend
- Import / Export für mehrere Server (Problem GSID)
- Replikation
- Frontend-Authentifizierung gegen LDAP/ADSI
- Suchergebnisse von SixCMS-Servern in Google
- Darstellung von Verzeichnisstrukturen (Modul Dateien und Metainformationen)



- Einbindung eigener
 - Bilder, Imagemaps
 - Tabellen
 - PHP-Anwendungen
 - Formulare
 - Datenbankanwendungen
 - Portale

Integration von Eigenentwicklungen

- Fachliche Voraussetzungen
- Technische Voraussetzungen
- Zu berücksichtigende Schnittstellen
- Konkrete Umsetzungsmöglichkeiten

Fachliche Voraussetzungen

- (X)HTML
- PHP
- CSS
- Six-Scriptsprache
(Konventionen und Syntax der SixCMS-Platzhalter)
 - SixCMS-Platzhalter sind Variablen, die in der Regel Werte von Feldern ausgeben.
 - Erforderlich beim Auslesen der Six-DB (Daten aus den unterschiedlichen Containern)


Templates: Grundbaustein für Eigenentwicklungen

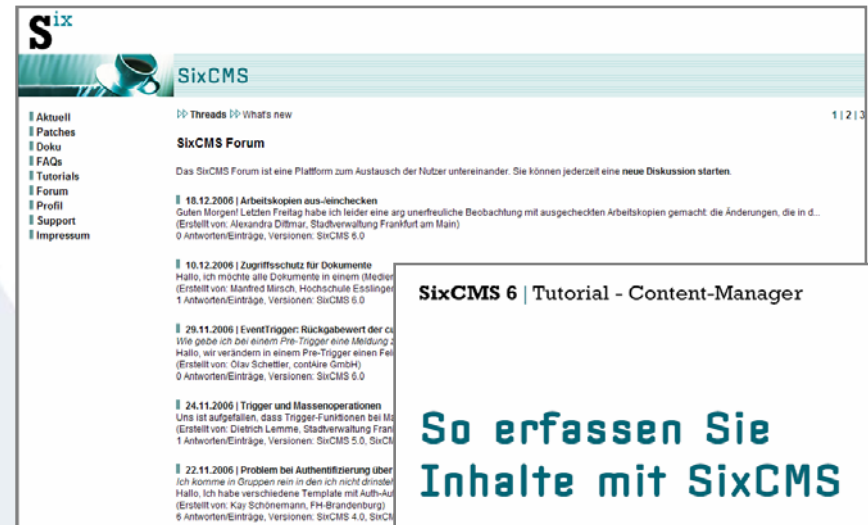
- Templates steuern die Darstellung / das Layout des Contents und regeln über spezielle Abfragekriterien, welcher Content unter welchen Bedingungen dargestellt werden soll.
- Templates sind Textdateien, die in der Sprache bzw. der Syntax abgefasst werden, die das Ausgabegerät darstellen kann.

Handbücher der Firma Six

Aufgabenbereich	Handbuch
<ul style="list-style-type: none"> • Container konfigurieren und strukturieren • Import/Export von Daten • Benutzer- und Rechteverwaltung • Workflow einrichten 	Handbuch für Administratoren
<ul style="list-style-type: none"> • Templates konfigurieren • Darstellung des Contents steuern 	Handbuch für Template-Designer
<ul style="list-style-type: none"> • Beschreibung der Templatesprache 	Befehlsreferenz

Nutzung des Six Forums

- <http://www.sixcms.de/support> 
 - Benutzername: six-nutzer@finanzen.Bremen.de
 - Passwort: stadtmusikanten
- Inhalt
 - FAQ
 - Handbücher und Tutorials
 - Forum mit Supportanfragen



Technische Voraussetzungen

- Für die Integration bzw. Implementierungen von Imagemaps, Tabellen, Formularen und einfachen PHP-Anwendungen sind keine weiteren technischen Voraussetzungen erforderlich.
- Bei komplexeren Anwendungen können jedoch weitere Infrastrukturen
 - Beispiel LIS
 - (S)FTP-Server
 - HTTPS-Server
 - SQL-Server
 oder Anpassungen hinsichtlich der Netzwerksicherheit
 - Firewall, Portfreischaltung
 notwendig sein.

Schnittstellen zu den KoGIs-Modulen

- Verortung der Funktionen und Containerstrukturen
- Einhaltung des Nummernraums für Templates
- Zusammensetzung einer Standard-Seite
- Verwendung allgemein gültiger Funktionen (Custom Functions oder Trigger)
- Einhaltung konkreter Schnittstellen zu bestehenden Modulen
- Einhaltung des Designmanuals Bremen

Verortung der Funktionen und Containerstrukturen

- Eigenentwicklungen dürfen ausschließlich in dem dafür vorgesehenen Ordner abgelegt werden, um von den automatischen Updates ausgeschlossen zu werden.



Einhaltung des Nummernraums für Templates

- Die Templates der KoGIs-Module orientieren sich weitgehend an einen vorgegebenen Nummernraum:
 - 00: Basiseinstellungen
 - 01: HTML Metainformationen und CSS
 - 02: Header
 - 03: Seitenaufbautemplates (ohne eigene Anzeige)
 - 04: Menü
 - 05: Content
 - 06: Suchergebnis
 - 07: Rechte Spalte
 - 10: Zusammenfassende Templates
 - 20: Seitentemplates (verfügbar in dem Seitencontainer)
 - **30: Seitentemplates der Dienststellen** (verfügbar in dem Seitencontainer)
 - Notation: 30_namenskürzel_Funktion_der_Seite_d

Einhaltung des Nummernraums für Templates

01: HTML Metainformationen und CSS, 02: Sprungnavigation

The screenshot shows a web portal interface with several numbered annotations:

- 01:** HTML Metainformationen und CSS (indicated by a red dashed box around the top header area).
- 02: Kopf** (indicated by a red dashed box around the main header content).
- 03:** Suchfeld (indicated by a red dashed box around the search input field).
- 04: Menü** (indicated by a red dashed box around the vertical navigation menu on the left).
- 05: Content** (indicated by a red dashed box around the main content area).
- 06:** Suchfeld (indicated by a red dashed box around the search input field).
- 07:** Rechte Spalte (indicated by a red dashed box around the right sidebar area).

Zusammensetzung einer Standard-Seite

- Jede eigenentwickelte Seite benötigt spezielle Informationen
 - 10_pre_content_d (Basiseinstellungen, Kopfinformationen, CSS, ...)
 - 10_ueberschrift_d (Kapitelzuweisung, Iconbar, ...)
 - 10_eigeneSeite
 - 05_ersatzfunktion_d
 - 10_eigenerSeiteninhalt_d
 - 05_content_bottom_d (Fußnavigation)
 - 10_post_content_d (rechter Fensterbereich, HTML-Abschluss)

Verwendung allgemein gültiger Funktionen

- In Six werden globale Funktionen in ein globales Verzeichnis geschrieben und stehen damit der gesamten Instanz zur Verfügung.
- Problem: Filezugriff erforderlich.
- In SixCMS 7 soll es "PHP-Templates" geben, die kein Filesystem mehr erforderlich machen.
- Eine andere Möglichkeit ist WebDAV.

Einhaltung der Schnittstellen zu bestehenden Modulen

- Zahlreiche Schnittstellen zu den KoGIs-Modulen erfordern z. Z. noch Rücksprachen bzw. kurze Rückmeldungen:
 - Eigene CSS-Ergänzungen
 - Filter, Rollen usw. => **API-User**
 - Containerstrukturen
 - Ersetzungsfunktionen zur Formatierung bzw. Gestaltung von Inhalt
 - Suche und Ergebnisdarstellung
 - (Breadcrumb und Inhaltsübersicht)
- Geplantes Vorgehen:
 - Sammeln aus dem Workshop und bei weiteren Bedarfsmeldungen
 - Generierung von Schnittstellen mit entsprechender Dokumentation

Einhaltung des Designmanuals Bremen

- Es gibt für Bremen.de ein Designmanual, Stand: November 2004.
- Die KoGIs-Module halten die Vorgaben fast vollständig ein.
- Ausnahmen:
 - Barrierefreiheit nach BremBITV
 - Anforderungen aus der bremischen Verwaltung



Vielen Dank
für Ihre Aufmerksamkeit!

Projekt KoGIs

Internet: www.kogis.bremen.de

Isabella Schicktanz

E-Mail: Isabella.Schicktanz@afz.bremen.de

Telefon: ++49(0)421 361-59962